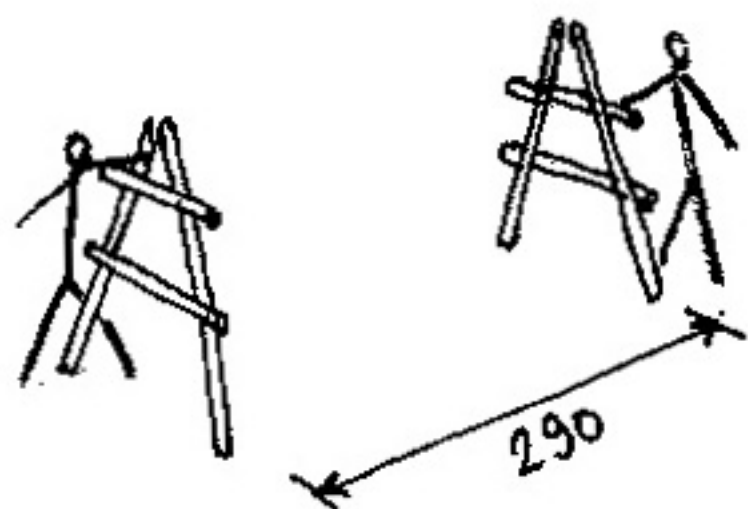


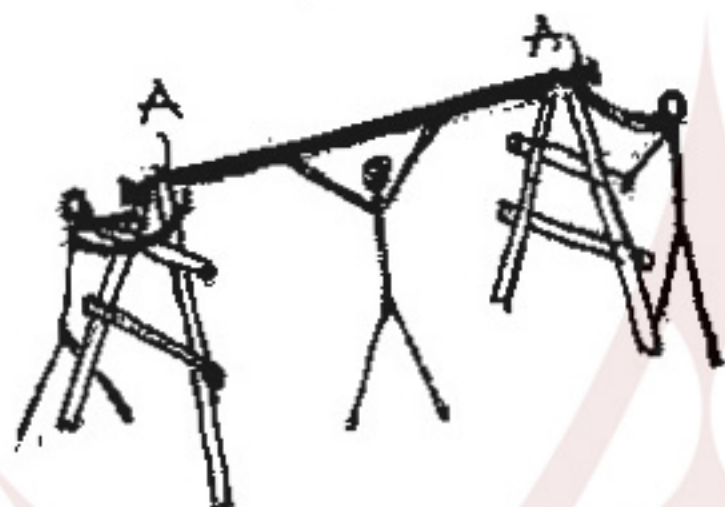
## FAZELE MONTAJULUI

1



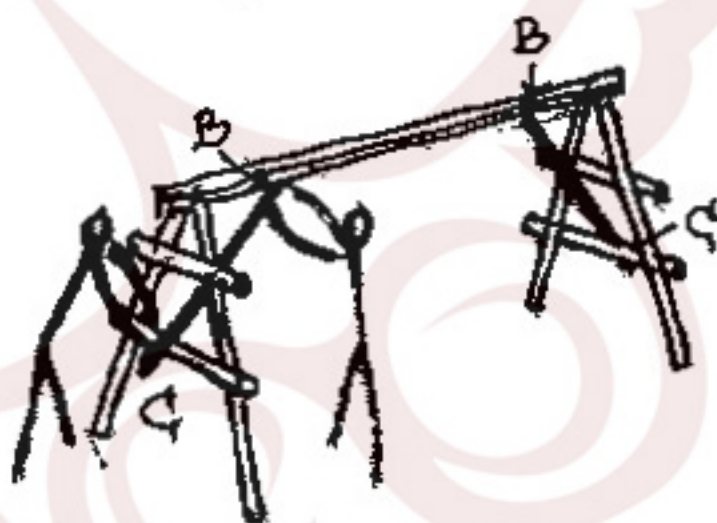
RIDICAREA ȘI AȘEZAREA  
PICIOARELOR LA 2,90 m  
DISTANȚĂ

2



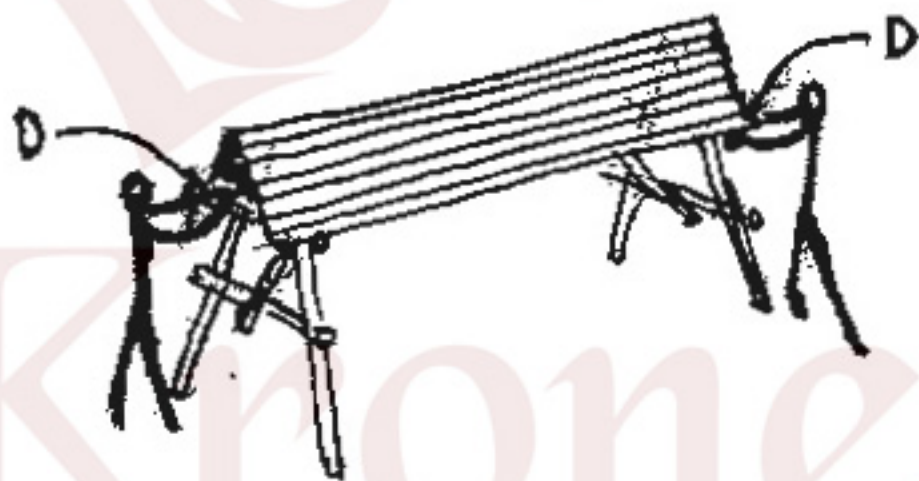
AȘEZAREA GRINZII DE  
LEGĂTURĂ PE PICIOARE  
ȘI FIXAREA CU ȘURUBURI  
ȘI PIULIȚE (A)-(CHEIE M 13)

3



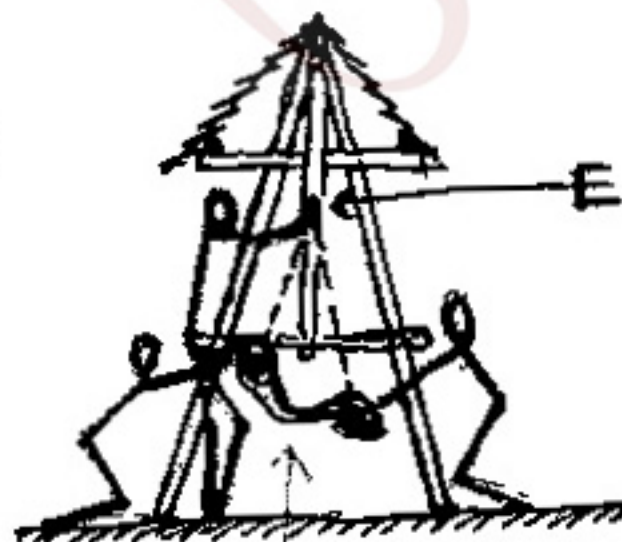
AȘEZAREA COTURILOR  
OBLICE CARE LEAGĂ  
GRINDA ȘI PICIOARELE,  
ȘI FIXAREA CU ȘURUBURI  
(B,C)-(CHEIE M 13)

4



MONTAREA PANOURILOR  
DE ACOPERIȘ ȘI FIXAREA  
LOR CU ȘURUBURI (D)-(CHEIE M 13)

5



RIDICAREA BÂNCII LA "URECHILE"  
MECANISMULUI CU RUI MENȚI ȘI  
FIXAREA LANȚULUI CU ȘURUB ȘI  
PIULIȚĂ (E)-(CHEIE M 10)

NOTĂ:  
TOATE ȘURUBURILE ȘI PIESELE METALICE  
NECESARE SÎNT ATAȘATE PACHETULUI